

### ACCIAIO



#### ACCIAIO ZINCATO E PREVERNICIATO

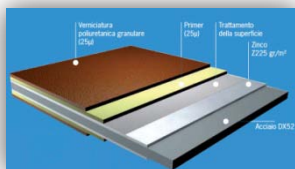
Questo metallo è protagonista di un nuovo concetto in campo edile, il cui pregio fa sì che anche esteticamente, in funzione delle molteplici verniciature possibili, il prodotto si armonizzi con le coperture tradizionali e caratterizzi ciò che risulterebbe anonimo.

#### ACCIAIO STANDARD

<b>Tipo</b>	Supporto in acciaio (DX51) conforme alla norma UNI EN 10346 o (S250) conforme alla UNI EN 10346
<b>Zincatura</b>	minimo Z 140 g/m <sup>2</sup>
<b>Primer</b>	spess. da 5μ a 7μ
<b>Vernice</b>	al poliestere spess. da 18μ a 20μ sulla faccia a vista e 5-7μ sulla faccia interna
<b>Spessori</b>	0,5 mm – 0,6 mm. <i>Altri spessori producibili su richiesta</i>
<b>Colori</b>	Rosso Tegola – Marrone Scuro – Verde Muschio – Grigio Ardesia – Rosso Anticato – Bianco Grigio
<b>Garanzia</b>	di legge

#### ACCIAIO "PLUS"

<b>Tipo</b>	Supporto in acciaio (DX52) conforme alla norma UNI EN 10346
<b>Zincatura</b>	Z 225 g/m <sup>2</sup>
<b>Primer</b>	spess. 25μ sulla faccia a vista e 25μ sulla faccia interna
<b>Vernice</b>	poliuretana a sfere di poliammide spess. 25μ sulla faccia a vista
<b>Spessori</b>	0,7 mm
<b>Colori</b>	Rosso Tegola – Marrone Scuro – Grigio Ardesia
<b>Garanzia</b>	<p>In ambiente rurale, urbano, industriale normale, salinità debole (C2/C3) <b>fino a 20 anni</b>                      In ambiente industriale pesante (C4/C5-I) <b>fino a 15 anni</b>                      In ambiente con salinità elevata (C4/C5-M) <b>fino a 20 anni</b>                      Le categorie di corrosività sono definite da norme ISO 12944-2  <b>La garanzia verrà rilasciata "ad hoc" riferita allo specifico cantiere dopo la compilazione di un form e l'analisi preventiva da parte di Tegomont s.u.r.l.</b></p>

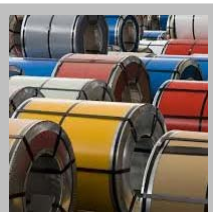


### Materiali



### CARATTERISTICHE

### ALLUMINIO



#### ALLUMINIO PREVERNICIATO

I vantaggi derivanti dall'utilizzo dell'alluminio sono molteplici e, primo fra tutti, è quello di ridurre il peso della copertura (in alcuni casi del 90% rispetto ad un tetto tradizionale), oltre a garantire un'ottima durata nel tempo. La leggerezza e la flessibilità di questo metallo consentono al posatore di realizzare le coperture più complesse, riducendo al minimo i tempi di posa.

#### ALLUMINIO STANDARD

<b>Tipo</b>	Supporto in alluminio (3105 - H46) conforme alla norma UNI EN 1396
<b>Primer</b>	spess. 5μ
<b>Vernice</b>	al poliestere spess. 20μ sulla faccia a vista e 5-7μ sulla faccia interna
<b>Spessori</b>	0,7 mm – 0,55 mm. <i>Altri spessori producibili su richiesta</i>
<b>Colori</b>	Rosso Tegola – Marrone Scuro – Verde Muschio – Grigio Ardesia – Rosso Anticato – Rosso Siena – Bianco Grigio
<b>Garanzia</b>	di legge

### RAME



#### RAME NATURALE

L'utilizzo sin da tempi remoti, unitamente alla buona resa estetica, fa del rame il materiale meglio rispondente alle necessità di manutenzione e riqualificazione edilizia. Infatti la nobiltà del metallo è garanzia di durata e contribuisce a mantenere inalterate nel tempo le sue caratteristiche chimico-fisico. La copertura Tegomont® in rame, quindi, può considerarsi ....eterna.

#### RAME STANDARD

<b>Tipo</b>	Rame semiduro fosforoso disossidato (R240 – H65) con un livello limitato di fosforo. Contenuto minimo di rame 99,9% conforme alla norma UNI EN 1172
<b>Spessori</b>	0,6 mm. <i>Altri spessori producibili su richiesta</i>
<b>Colori</b>	naturale
<b>Garanzia</b>	di legge