

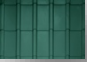

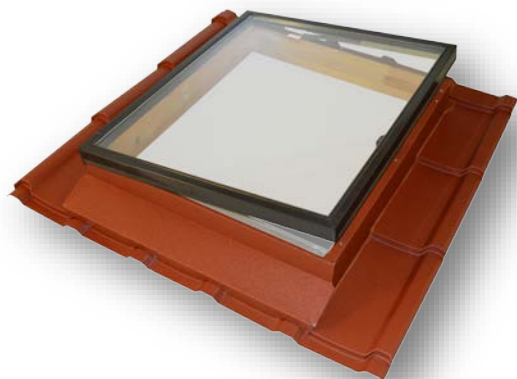


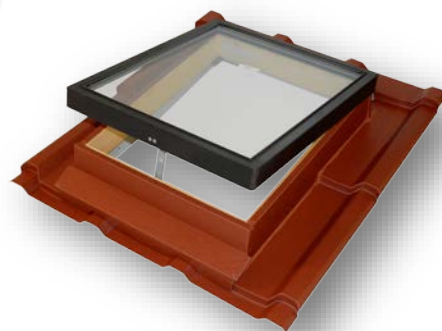
COLORI DISPONIBILI

				
ALLUMINIO (spess. 0,7 mm)	Rosso Tegola	Marrone Scuro	Verde Muschio	Grigio Ardesia
RAME NATURALE (spess. 0,6 mm)				



Security Pass 770 x 870

La struttura del Security Pass, anch'essa in alluminio preverniciato (o rame), è costruttivamente identica al passo uomo. Le differenze sostanziali consistono nell'apertura (laterale) e nelle dimensioni. Le dimensioni del passaggio del Security Pass sono 770 x 870 mm mentre le misure della base da applicare sulla copertura sono 1.186 x 1.160 mm. La particolare apertura laterale risponde alle norme di sicurezza per l'uscita sul tetto. Vetrocamera 4 - 8 - 4. Il colore della struttura apribile è testa di moro.

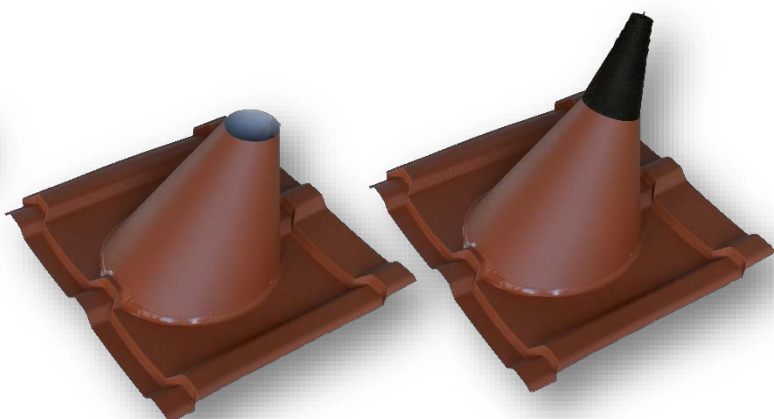


Passo uomo 450 x 550

Complemento la cui base, realizzata in alluminio preverniciato (o rame), si adatta perfettamente alla forma dei prodotti Planus di Tegomont® in quanto stampata con lo stesso profilo. Il rivestimento interno del passo uomo è in legno di abete naturale. Le dimensioni del passaggio sono 450 x 550 mm mentre le misure della base da applicare sulla copertura sono 730 x 820 mm. L'anta, incernierata nella parte alta e regolabile in diverse posizioni, si può ribaltare completamente. Vetrocamera 4 - 10 - 4. Il colore della struttura apribile è testa di moro.

COLORI DISPONIBILI

				
ACCIAIO (spess. 0,5 mm)	Rosso Tegola	Marrone Scuro	Verde Muschio	Grigio Ardesia
ALLUMINIO (spess. 0,7 mm)	Rosso Tegola	Marrone Scuro	Verde Muschio	Grigio Ardesia
RAME NATURALE (spess. 0,6 mm)				



Base per camino / esalatore / antenna

Questo complemento di facilissima installazione, ha la parte inferiore che si adatta perfettamente al profilo planus dei prodotti Tegomont® e, grazie alla sua struttura, permette il montaggio sul tetto con qualsiasi pendenza mantenendo sempre la perpendicolarità rispetto al terreno. Viene realizzato in acciaio o alluminio (preverniciati) ed in rame. Inoltre, grazie ad una cuffia in gomma, la stessa base diventa uscita per antenna.

Camino / esalatore

Realizzato in acciaio preverniciato o rame :

- . Diam. 250 mm H. 1.000 mm
- . Diam. 160 mm H. 600 mm
- . Diam. 120 mm H. 400 mm



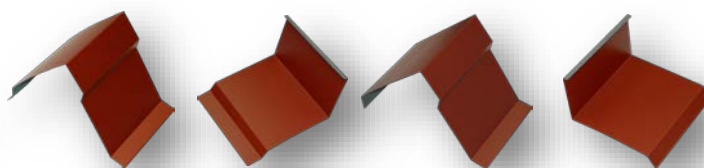
COLORI DISPONIBILI

				
ACCIAIO (spess. 0,5 mm)	Rosso Tegola	Marrone Scuro	Verde Muschio	Grigio Ardesia
RAME NATURALE (spess. 0,6 mm)				

GAMMA COMPLEMENTI ED ACCESSORI

COLORI DISPONIBILI

				
ACCIAIO (spess. 0,5 mm)	Rosso Tegola	Marrone Scuro	Verde Muschio	Grigio Ardesia
ALLUMINIO (spess. 0,7 mm)	Rosso Tegola	Marrone Scuro	Verde Muschio	Grigio Ardesia
RAME NATURALE (spess. 0,6 mm)				



Scossalina di testata

Scossalina di testata a muro

Scossalina laterale

Scossalina laterale a muro

Scossaline di testata e laterali

La flessibilità dell'azienda permette la realizzazione di scossaline di completamento in dimensioni **standard** o "**su misura**" a fronte di specifica esigenza del cliente. Vengono prodotte in acciaio o alluminio (preverniciati) in vari colori ed in rame.



Colmo

Il colmo (lungo 3,00 ml ed in unico pezzo) può essere posato su superfici sia oblique che orizzontali.

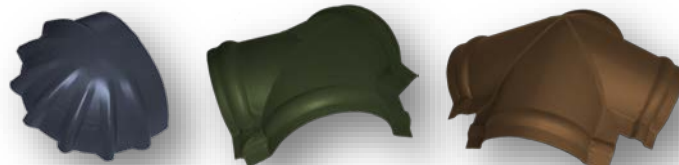
Esteticamente si presenta come un colmo realizzato con i tradizionali sistemi in laterizio grazie ad una nervatura che ha anche scopo di impedire le infiltrazioni dal sormonto.

I colori e materiali sono gli stessi delle scossaline.

Terminale colmo e raccordi per colmo a tre e quattro vie

Per completare l'estetica e la funzionalità del colmo, la produzione Tegomont ha inserito nella sua gamma questi accessori utilissimi al posatore per consegnare al committente un tetto rifinito "a regola d'arte".

Colori e materiali come da cartella.



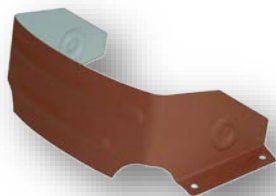
Terminale colmo

Raccordo per colmo a tre vie

Raccordo per colmo a quattro vie



Fermanee a farfalla



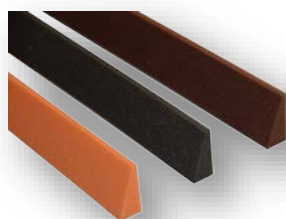
Fermanee doppio

Fermanee a farfalla e doppio

A questi accessori è delegata la funzione di bloccare la neve, evitando il distacco e la conseguente caduta dal tetto di pericolosi blocchi di ghiaccio, permettendone il graduale scioglimento senza procurare danni.

I fermanee a farfalla vengono prodotti esclusivamente in rame ed in acciaio preverniciato nei colori rosso, marrone e grigio.

I fermanee doppi saranno in rame ed in acciaio e alluminio preverniciati nei colori rosso, marrone e grigio.



Parapassero in spugna

Parapassero per colmo obliquo in spugna di poluretano reticolata anti UV. Lunghezza pezzo 1.000 mm.

Altezza spugna 60 mm. Colori disponibili: rosso, marrone e grigio.



Gruppi di fissaggio (viti)

I fissaggi usati, in acciaio o inox AISI 304, sono dotati di testa, rondella metallica prelaccata nei colori della copertura e guarnizione in EPDM che assicurano, nel tempo, una perfetta tenuta all'acqua.

GAMMA COMPLEMENTI ED ACCESSORI