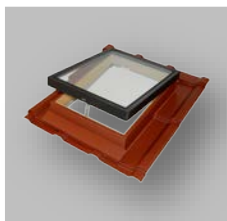
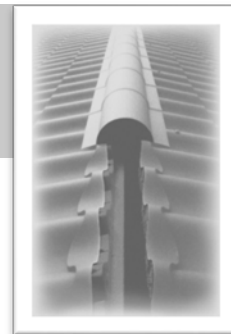


COMPLEMENTI ED ACCESSORI PLANUS

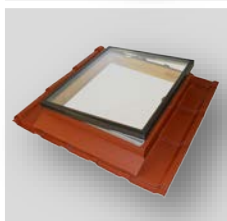


Passo uomo 450 x 550

Complemento la cui base, realizzata in alluminio preverniciato (o rame), si adatta perfettamente alla forma dei prodotti Planus di Tegomont® in quanto stampata con lo stesso profilo.

Il rivestimento interno del passo uomo è in legno di abete naturale. Le dimensioni del passaggio sono 450 x 550 mm mentre le misure della base da applicare sulla copertura sono 730 x 820 mm. L'anta, incernierata nella parte alta e regolabile in diverse posizioni, si può ribaltare completamente. Vetrocamera 4 - 10 - 4.

Il colore della struttura apribile è testa di moro.

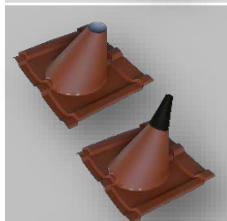


Security Pass 770 x 870

La struttura del Security Pass, anch'essa in alluminio preverniciato (o rame), è costruttivamente identica al passo uomo.

Le differenze sostanziali consistono nell'apertura (laterale) e nelle dimensioni. Le dimensioni del passaggio del Security Pass sono 770 x 870 mm mentre le misure della base da applicare sulla copertura sono 1.186 x 1.160 mm. La particolare apertura laterale risponde alle norme di sicurezza per l'uscita sul tetto. Vetrocamera 4 - 8 - 4.

Il colore della struttura apribile è testa di moro.



Base per camino / esalatore / antenna

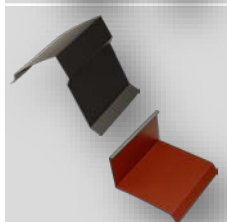
Questo complemento di facilissima installazione, ha la parte inferiore che si adatta perfettamente al profilo planus dei prodotti Tegomont® e, grazie alla sua struttura, permette il montaggio sul tetto con qualsiasi pendenza mantenendo sempre la perpendicolarità rispetto al terreno. Viene realizzato in acciaio o alluminio (preverniciati) ed in rame. Inoltre, grazie ad una cuffia in gomma, la stessa base diventa uscita per antenna.



Camino / esalatore

Realizzato in acciaio preverniciato o rame :

- . Diam. 250 mm H. 1.000 mm
- . Diam. 160 mm H. 600 mm
- . Diam. 120 mm H. 400 mm



Scossaline di testata e laterali

La flessibilità dell'azienda permette la realizzazione di scossaline di completamento in dimensioni **standard** o "**su misura**" a fronte di specifica esigenza del cliente. Vengono prodotte in acciaio o alluminio (preverniciati) in vari colori ed in rame.



Colmo

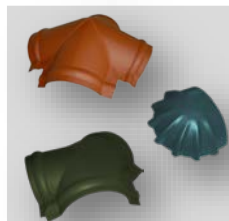
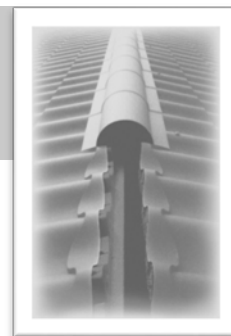
Il colmo (lungo 1,9 ml ed in unico pezzo) può essere posato su superfici sia oblique che orizzontali.

Esteticamente si presenta come un colmo realizzato con i tradizionali sistemi in laterizio grazie ad una nervatura che ha anche scopo di impedire le infiltrazioni dal sormonto.

Vengono prodotte in acciaio o alluminio (preverniciati) in vari colori ed in rame.

segue su pag. 2

COMPLEMENTI ED ACCESSORI PLANUS



Terminale colmo e raccordi per colmo a tre e quattro vie

Per completare l'estetica e la funzionalità del colmo, la produzione Tegomont ha inserito nella sua gamma questi accessori utilissimi al posatore per consegnare al committente un tetto rifinito "a regola d'arte".

Colori e materiali come colmo.



Fermaneve a farfalla e doppio

A questi accessori è delegata la funzione di bloccare la neve, evitando il distacco e la conseguente caduta dal tetto di pericolosi blocchi di ghiaccio, permettendone il graduale scioglimento senza procurare danni.

I fermaneve a farfalla vengono prodotti esclusivamente in rame ed in acciaio preverniciato nei colori rosso, marrone e grigio.

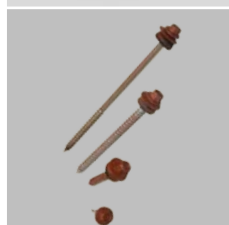
I fermaneve doppi saranno in rame ed in acciaio e alluminio preverniciati nei colori rosso, marrone e grigio.



Parapassero in spugna

Parapassero per colmo obliquo in spugna di poliuretano reticolata anti UV. Lunghezza pezzo 1.000 mm.

Altezza spugna 60 mm. Colori disponibili: rosso, marrone e grigio.



Gruppi di fissaggio (viti)

I fissaggi usati, in acciaio o inox AISI 304, sono dotati di testa, rondella metallica prelacata nei colori della copertura e guarnizione in EPDM che assicurano, nel tempo, una perfetta tenuta all'acqua.